



Séance 1 activité 2 (S1A2)

Qui est-ce ?

Objectifs Généraux :

- Identifier les principales caractéristiques des vautours.

Objectifs Opérationnels :

- Observer les différentes caractéristiques des oiseaux.
- Identifier des ressemblances/différences entre les oiseaux.

Découpage de la séance :

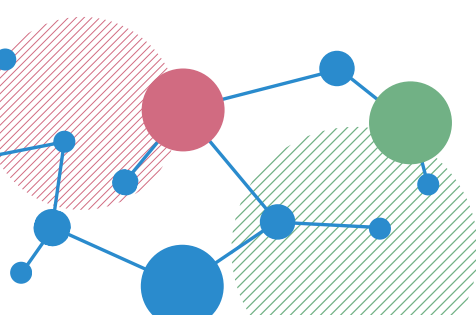
- Explication de l'activité.
- Activité "Qui est-ce ?" par groupe.
- Échange sur la méthode d'identification des oiseaux.

- **Public** : Cycle 2-3
- **Lieu** : Intérieur
- **Durée** : 30 min
- **Date de conception** :
Mai 2023

Commentaire pour l'animateur.rice :

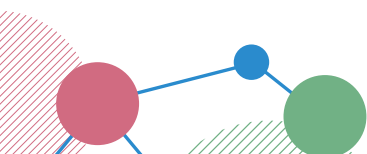
- Activité en groupe.
- Groupes de 4 élèves.

Matériels :

- Grilles de photos
 - Clé de détermination (annexe) à imprimer
 - Opt : supports rigides (classeurs,...)
 - Opt : feutres effaçables
- 



Séquence	Objectifs	Déroulement	Matériel
Introduction 5 minutes	Présentation de l'activité.	<p>"On va se mettre par groupe de 4."</p> <ul style="list-style-type: none">Dans chaque groupe, un.e élève observera la photographie d'un oiseau. Les autres élèves du groupe, qui ne voient pas la photo observée, poseront des questions fermées (réponse par oui ou non). Pour cela, il.elles doivent se baser sur les critères de la clé de détermination pour essayer de deviner de quel oiseau il s'agit. Les élèves qui posent les questions auront une planche plastifiée regroupant, en vignettes, toutes les photos des oiseaux du jeu. Par élimination, ils.elles chercheront à identifier l'oiseau observé par leur camarade." <p>"Ensuite on discutera de la méthode la plus efficace pour identifier l'oiseau."</p>	
Qui est-ce ? 15 minutes	Identifier des ressemblances/ différences entre les oiseaux.	<ul style="list-style-type: none">3 élèves d'un groupe posent des questions dos à dos, avec 1 élève qui y répond. Cette position permet aux 3 élèves de ne pas voir la photo. Sur la planche plastifiée, les élèves qui questionnent peuvent barrer les oiseaux, au fur à mesure des questions.Une fois l'oiseau trouvé, une autre personne du groupe fait deviner un nouvel oiseau.	<ul style="list-style-type: none">Grilles de photosClé de déterminationOpt : Support rigideOpt : feutre effaçable
Mise en commun 10 minutes	Développer une méthodologie d'identification.	<ul style="list-style-type: none">Réflexion sur la méthode la plus efficace pour reconnaître une espèce parmi d'autres, en suivant les étapes de l'outil de détermination. Identifier quelles sont les "meilleures questions" à poser, pour deviner rapidement.	<ul style="list-style-type: none">Grilles de photosClé de détermination



Annexes

Grille photos + Clé de détermination :

